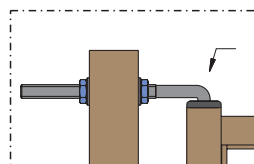
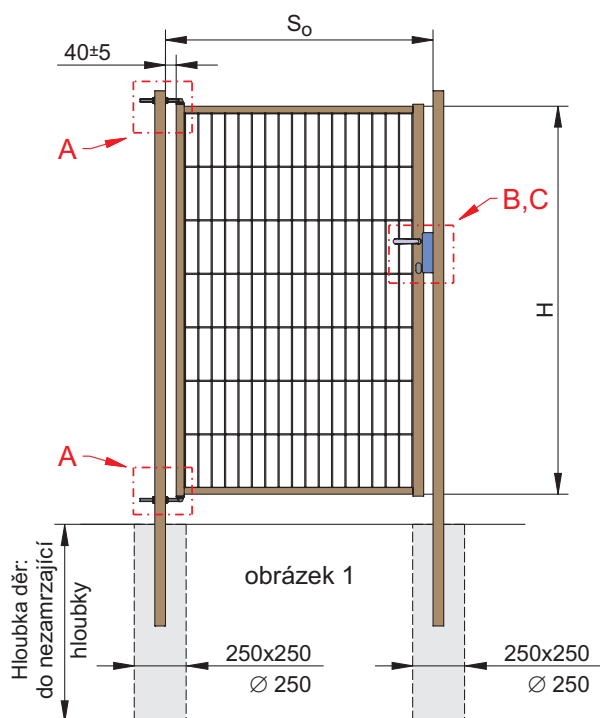
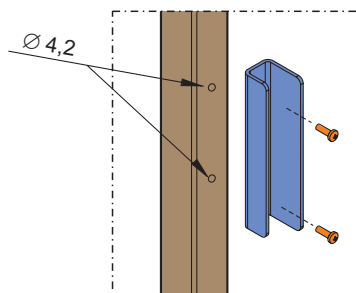


Vrátka BASIC

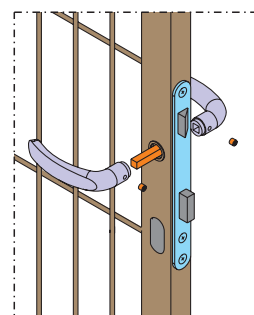
Nákresy + Instrukce obsluhy a montáže



Obrázek A



Obrázek B



Obrázek C

1. Zabetonování sloupků znázorněných na obrázku 1.
2. Křídlo vrátek s regulovatelným závěsem - obrázek A.
3. Upevnění dorazu vrátek přišroubováním - obrázek B.
4. Montáž kliky - obrázek C.

IOaM/V/BASIC/25.09.2007

Specifikace		1		2		1
-------------	--	---	--	---	--	---